



## Versione:

Gravità

Trasmissione  
Cingh./Ingr.

## Modello/i:

M-TG300 / M-TG330 / M-TGSP350

## Diametro Lama:

300 / 330 / 350

Affettatrice a gravità classica con trasmissione a Cinghia (per la versione a ingranaggi vedi mod. Z) disponibile in tre versioni lama: 300, 330 e 350 mm. E' perfetta per chi ha spazi limitati ma non vuole rinunciare a un taglio ottimale.

## DESCRIZIONE DEL PRODOTTO

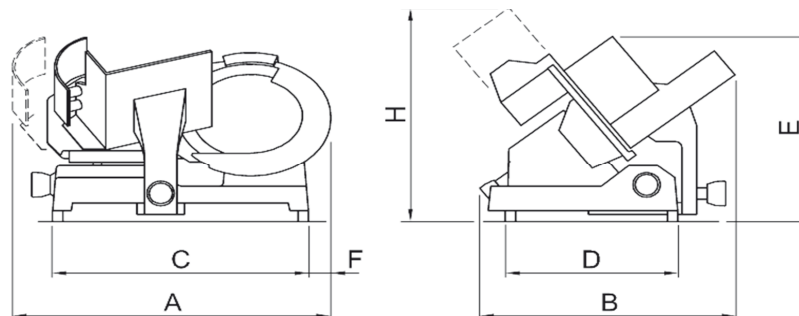
- Realizzata in lega speciale di alluminio anodizzato
- Affilatoio incorporato a doppia mola smeriglio per affilatura e sbavatura lama
- Motore con ventola esterna
- Trasmissione a cinghia
- Lama 100/cr6
- Paralama filante per consentire una stabilità assoluta del prodotto e garantire un taglio preciso e accurato
- Piatto posamerce in alluminio dotato di canalini di scorrimento per diminuire gli attriti

## OPZIONI ALL'ORDINE

- Montaggio lama teflonata
- Montaggio di un piatto a vasca "Universale" particolarmente indicato per tutti i prodotti, dai formaggi alle verdure ai salumi (Attenzione solo modello M-TGSP350)

## ACCESSORI

- Motore 24V
- Manopole in alluminio
- Manopole in plastica colorate
- Kit arretramento piedini
- Perno puleggia in acciaio inox
- Lama teflonata
- Estrattore lama in plastica
- Parafetta estraibile in acciaio inox



Modello Model	Diametro lama Blade diameter mm/inch	Giri Lama Blade revolution rpm	Motore monofase 230V/50Hz Single-phase Motor W/HP	Motore trifase 400V/50Hz Three-phase Motor W/HP	Corsa carrello Run of carriage mm	Spessore taglio Cut thickness mm	Capacità di taglio tondo Round cut capacity mm	Capacità di taglio HxL Cut capacity HxW mm	Peso netto Net weight kg	Dimensioni imballo Shipping mm	Peso lordo Gross weight kg	A	B	C	D	E	F	H
M-TG300	300/11,8	270	264/0,35	-	310	0 - 14	215	190x250	36	74x68xh57+12	42+6	690	540	520	370	430	90	480
M-TG330	330/13,0	270	280/0,38	-	310	0 - 14	230	195x250	40	74x68xh57+12	46+6	690	540	520	370	440	90	480
M-TGSP350	350/13,8	270	280/0,38	-	310	0 - 14	240	205x250	42	74x68xh57+12	48+6	690	540	520	370	450	90	480